

niko
Illuminating ideas.

Checklist

voor een optimale elektrische installatie
Onbezorgd leefcomfort





Niko Pure alu black

3	Inhoudstafel
4	Inleiding
6	Wat je vooraf moet weten over schakelaars, aansluitingen en stopcontacten
7	Soorten lichtschakelaars
8	Andere toepassingen
10	Checklist per kamer
24	Nota's

Interieurfotografie:

Liesbet Goetschalckx – www.dizign.be

Productfotografie:

Niko

Verantwoordelijke uitgever:

Niko nv, Industriepark West 40

BE-9100 Sint-Niklaas, België

Checklist voor een optimale elektrische installatie

Bouwen of verbouwen? De inrichting van een kamer veranderen? Sta dan even stil bij de planning van je elektrische installatie. Werden de juiste schakelaars voorzien? Staan ze op de juiste plaats? Heb je voldoende voorzieningen om bijvoorbeeld tv, radio, pc, internet, telefoon... aan te sluiten? Het loont absoluut de moeite om hier even bij stil te staan!

Denk aan de toekomst!

Overloop met dit lijstje alle kamers in je woning, vergeet ook de tuin en garage niet. Zo kan je snel nagaan wat je nodig hebt aan bedieningspunten. Deze checklist helpt je ook om aan mogelijke toepassingen en noden in de toekomst te denken. Voorzie nu reeds de nodige leidingen of aansluitingen, zo heb je later geen extra breekwerk te doen.



TIP!

Voorzie voldoende stopcontacten in elke ruimte. De draad van de stofzuiger is immers altijd net iets te kort...

TIP!

Denk ook in de kinderkamer aan voldoende aansluitingen voor pc, audio etc. Zo ben je voorbereid op de toekomst.

TIP!

Stel je eigen schakelaar samen op www.niko.be.



Niko Pure



Niko Intense



Niko Original

Comfort binnen handbereik

Naast de evidente schakelaars, stopcontacten en aansluiting voor pc of telefoon, kan je ook 'comfortschakelaars' installeren. Denk bijvoorbeeld aan een thermostaat, dimmer, tijdschakelaar, bewegingsmelder, rolluikbediening... Deze functies sluiten binnen hetzelfde design mooi aan bij de schakelaars en stopcontacten van Niko!

Design

De bedieningen kunnen afgewerkt worden met afdekplaten in de reeksen **Niko Pure**, **Niko Intense** en **Niko Original**. Deze reeksen staan voor tijdloos design, uitgevoerd in duurzame materialen. Ze garanderen bovendien optimaal gebruiksgemak.

Ontdek de combinatiemogelijkheden op www.niko.be of in onze brochures "Niko Design. Meer dan een detail" en "Niko Lighting. Comfort op maat". Bij Niko leeft comfort. Voor jou.

Wat je vooraf moet weten over schakelaars, aansluitingen en stopcontacten

Schakelaars

Het aantal schakelpunten per kamer is afhankelijk van het aantal lichtkringen dat geschakeld of gedimd moet worden, maar ook van de aard van de verlichting. Bovendien speelt ook het aantal verschillende plaatsen waar een lichtpunt moet kunnen bediend worden een rol.

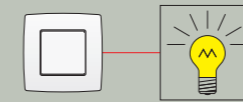
Stopcontacten

Tel per kamer het aantal elektrische apparaten dat je regelmatig gebruikt. Voorzie hierbij nog een aantal extra aansluitpunten. Waar je meerdere stopcontacten nodig hebt, plaats je het best meervoudige stopcontacten.

Aansluitingen

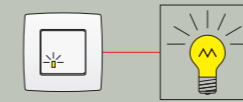
Voorzie voldoende aansluitingen voor tv, pc, internet, luidsprekers... Zo vermijd je de traditionele wirwar van draden langsheen de muur en over de grond.

Soorten lichtsckelaars



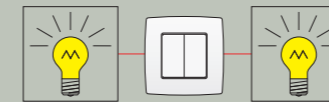
Enkelpolige schakelaar

Aan/uit. Met één schakelaar kan je een lamp (of parallel geschakelde lampen) aan- of uitschakelen.



Controleschakelaar

Het controlelampje in een schakelaar geeft aan of de aangesloten lamp, in een andere kamer, aan of uit is.



Serieschakelaar

Dubbele schakelaar (met 2 toetsen) om twee aparte lampen te bedienen.



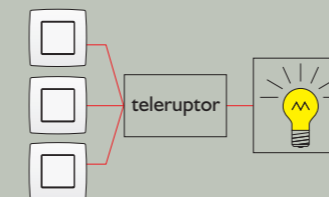
Wisselschakelaar

Je kan met 2 schakelaars, die op een verschillende plaats zitten, dezelfde lamp bedienen.



Kruisschakelaar

Je kan met 3 of meer schakelaars, die op een verschillende plaats zitten, dezelfde lamp bedienen.



Drukknop

Wanneer je van op meer dan 3 plaatsen een lichtpunt wil bedienen, gebruik dan een drukknop. Let wel, bij gebruik van drukknoppen dient een afstandsschakelaar (teleruptor) in de schakelkast voorzien te worden.

Naast diverse soorten schakelaars heeft Niko nog tal van andere toepassingen om je **comfort** te verhogen, je **veiligheid** te waarborgen en je **energieverbruik** te beperken.

Toegangscontrole

Van een eenvoudige, maar onverwoestbare beldrukknop tot de meer gesofisticeerde deurtelefoon of videofoon: Niko heeft een uitgebreide waaier van binnen- en buitenposten voor toegangscontrole. Eenvoudig te installeren en onbeperkt uitbreidbaar.

Rookmelder

Een goede rookmelder brengt rust. Hij alarmeert je onmiddellijk bij gevaar. De rookmelder van Niko is geschikt voor gebruik in woningen en wordt het best gemonteerd langs de vluchtroutes zoals in een nachthal of trappenhuis. Vergeet ook de keuken niet! De Niko rookmelder past in elk interieur en is steeds onopvallend aanwezig. Behalve als het echt nodig is.

Sfeersturing

Verlichting is vandaag meer dan het aan- en uitknippen van lampen. Met de Niko lichtsturingoplossingen kan je verschillende sferen programmeren voor 1 ruimte. De mogelijkheden zijn eindeloos.

Bewegingsmelders

Een bewegingsmelder is erg handig in bijvoorbeeld de garage, dressing room, inkomhal of berging. Je komt er vaak als je de handen vol hebt. Anderzijds zorgt een bewegingsmelder ervoor dat de verlichting niet overbodig brandt. De verlichting blijft enkel aangeschakeld wanneer er iemand in de ruimte aanwezig is. Niko heeft bewegingsmelders voor binnen- en buitengebruik in zijn gamma. Zo kan bijvoorbeeld ook de tuinverlichting door een bewegingsmelder geschakeld worden.

Oriëntatieverlichting

Ingewerkt in de wand naast de trap of als doorgangsverlichting in de hal vormen deze leds een handige oriëntatiehulp. Geïnstalleerd in de muur van een kinderkamer stellen ze kinderen gerust in het donker.

Datacommunicatie

Stopcontacten zijn een evidentie. Datacommunicatie kan op dezelfde manier toegankelijk gemaakt worden via outlets. Telefonie of internet in een woonomgeving? Mini-Patch is een flexibel systeem dat voldoet aan alle kwaliteitseisen om meerdere computers via netwerken met elkaar te verbinden en/of om het telefoonnetwerk uit te breiden. Zo kunnen documenten zowel vanuit het bureau als van op de kinderkamer op dezelfde printer afgedrukt worden.

Renoveren of een bediening vergeten?

Vergeet onze draadloze oplossingen niet! Een schakelaar wordt gekleefd of geschroefd, zo kan je zonder breek- of slijpwerk de nodige bedieningen voorzien. Precies daar waar je ze wil! Een schakelaar op een glazen wand of vlakbij het bad? Ook dat is eenvoudig uitvoerbaar met de draadloze oplossingen van Niko.

Denk ook aan:

- Schakelaars met tijdsfuncties voor bediening van rolluiken, zonwering en gordijnen
- Een thermostaat in hetzelfde design als je schakelmateriaal
- Aansluitingen voor tv, luidsprekers, audio, satelliet, pc en telefoon
- Stopcontacten met kinderveiligheid of overspanningsbeveiliging
- Spatwaterdichte schakelaars voor gebruik in vochtige ruimtes
- Audiodistributie, zodat bronselectie en volume aanpasbaar zijn in elke kamer
- ...



TIP!

Op plaatsen waar je in het donker vaak naar een schakelaar moet zoeken, voorzie je best een schakelaar met led (verlichte toets). Bijvoorbeeld in een donkere garage, toilet of traphal.

TIP!

Als je toetsen met tekstveld gebruikt, weet je altijd wat met welke toets bediend wordt.



Artenic

Niko Pure alu grey

Checklist per kamer

Overloop met dit lijstje elke kamer in je woning en kruis de schakelaars, stopcontacten en aansluitingen aan die je denkt nodig te hebben.

Vervolgens maak je, met de hulp van je elektro-installeur of architect, een keuze uit het uitgebreide gamma van Niko.



TIP!

De schakelaars in de badkamer mogen gerust een ander kleurtje hebben dan die in de keuken of woonkamer! Laat je creativiteit de vrije loop...

INKOMHAL

STOPCONTACTEN	AANTAL	COMFORTFUNCTIES	AANTAL
• Stofzuiger		• Oriëntatieverlichting	
• Antwoordapparaat / fax		• Bewegingsmelder	
• Lampje		• Alles aan/uit-knop	
• Andere		• Andere	

AANSLUITINGEN	AANTAL	SCHAKELAARS	AANTAL
• Binnenpost deurtelefoon of videofoon		• Voordeur	
• Bel voordeur		<i>2 à 3 schakelaars voor een hal met 1 lichtkring (bv. 1 aan voordeur, 1 aan de woonkamerdeur, 1 aan de keukendeur), 1 schakelaar voor de buitenverlichting (aan voordeur) of bewegingsmelder</i>	
• Telefoon		• Andere	
• Alarminstallatie			
• Internet			
• Andere			

WC

SCHAKELAARS	AANTAL	COMFORTFUNCTIES	AANTAL
• 1 schakelaar		• Bewegingsmelder	
• Andere		• Ventilatie	
		• Andere	

TIP!

Hou rekening met 2 à 4 stopcontacten. Dit is uiteraard afhankelijk van de oppervlakte én van de gewenste toepassingen.

TIP!

Voorzie voldoende schakelaars of overweeg een bewegingsmelder om de verlichting automatisch aan- en uit te schakelen.

TIP!

Je kan de voordeur- of tuinverlichting ook automatisch laten schakelen d.m.v. een bewegingsmelder op de buitenmuur.

TIP!

Met behulp van een bewegingsmelder kan de verlichting en ventilatie automatisch aan- en uitgeschakeld worden.

**TIP!**

Voorzie voldoende stopcontacten, afhankelijk van de oppervlakte van de woonkamer. Bij 20m² heb je al gauw 10 à 12 enkele stopcontacten nodig (of bv. 3 à 4 drievoudige).

TIP!

De aard van het schakelmateriaal wordt gekozen in functie van je wensen: wil je de lichtsfeer naar je hand zetten, kies dan voor een dimmer. Met een draaiknop dim je van op één plaats, met een drukknop van op meerdere plaatsen.

WOONKAMER

Eet- en zitkamer worden, eventueel in combinatie met de keuken, steeds vaker één geheel met afzonderlijke lichtkringen en verschillende schakelaars.

STOPCONTACTEN	AANTAL
• Stofzuiger	
• Antwoordapparaat / fax	
• Computer (vast / portable)	
• Televisie	
• DVD	
• Video	
• Set-top box digitale televisie	
• Leeslampje	
• Luidspreker	
• Andere	

AANSLUITINGEN	AANTAL
• Telefoon	
• Binnenpost deurtelefoon of videofoon	
• Computer	
• Internet	
• Televisie	
• Luidspreker	
• Satelliet	
• Andere	

COMFORTFUNCTIES	AANTAL
• Sfeersturing	
• Aanwezigheidssimulatie	
• Rolluiksturing	
• Rookmelder	
• Thermostaat	
• Andere	

SCHAKELAARS	AANTAL
• Eettafel	
<i>2 à 3 schakelaars/dimmers voor 1 of 2 lichtkringen</i>	
• Zijwand eetkamer	
<i>1 of 2 schakelaars/dimmers voor 1 lichtkring</i>	
• Zitkamer	
<i>2 à 3 schakelaars/dimmers voor 1 of 2 lichtkringen</i>	
• Zijwand zitkamer	
<i>1 lichtkring met 1 of 2 schakelaars/dimmers</i>	
• Elektrisch aangestuurde rolluiken	
<i>1 of 2 schakelaars</i>	
• Elektrisch aangestuurde zonwering	
<i>1 schakelaar</i>	
• Tuinverlichting	
• Andere	

TIP!

Kies voor een inbouwthermostaat. Dit past beter bij het schakelmateriaal dat eraan is geplaatst.

TIP!

Van op verschillende plaatsen één lichtkring bedienen? Gebruik een drukknop-, wissel- of kruisschakelaar. Van op één plaats meerdere lichtkringen bedienen? Kies een serieschakelaar.

TIP!

Op glazen of verplaatsbare wanden kan je draadloze schakelaars voorzien.

KEUKEN

STOPCONTACTEN	AANTAL	COMFORTFUNCTIES	AANTAL
• Fornois		• Rookmelder	
• Microgolfoven		• Dimmers voor sfeersturing	
• Koelkast		• Uitschakelen van de elektriciteit op de stopcontacten in de keuken	
• Vaatwasser		• Andere	
<i>1 afzonderlijk stopcontact</i>			
• Friteuse			
• Broodrooster			
• Koffiezetapparaat			
• Keukenrobot			
• Mixer			
• Waterkoker			
• Sapcentrifuge			
• Stofzuiger			
• GSM (oplader)			
• Luidspreker			
• Televisie			
• Andere			

AANSLUITINGEN	AANTAL
• Binnenpost deur- of videofoon	
• Luidspreker	
• Televisie	
• Telefoon	
• Andere	

SCHAKELAARS	AANTAL
• Eettafel	
<i>1 of 2 lichtkringen, met 2 schakelaars</i>	
• Aanrecht	
<i>1 of 2 lichtkringen met 1 of 2 schakelaars</i>	
• Elektrisch gestuurde rolluiken	
<i>Met 1 schakelaar</i>	
• Tuinverlichting	
• Automatisch uitschakelen stopcontacten	
• Andere	



TIP!

De keuken wordt meer en meer een leefruimte waar vaak ook telefoon, audio en televisie aanwezig zijn. Voorzie daarom bij de planning reeds de nodige bekabeling en aansluitpunten.

TIP!

Omwille van het grote aantal elektrische toestellen in de keuken, voorzie je best voldoende stopcontacten (dubbele of drievoudige). Voor een keuken zonder eethoek voorzie je een 8-tal stopcontacten, voor een keuken mét zithoek 12.

BERGING OF WASPLAATS

STOPCONTACTEN	AANTAL	COMFORTFUNCTIES	AANTAL
• Wasmachine		• Rookmelder	
<i>1 afzonderlijke stopcontact</i>		• Bewegingsmelder	
• Droogkast		• Andere	
<i>1 afzonderlijke stopcontact</i>			
• Strijkijzer			
• Diepvriezer			
• Extra koelkast			
• Stofzuiger			
• Andere			

SCHAKELAARS	AANTAL
• 1 lichtkring	
<i>1 à 2 schakelaars of een bewegingsmelder</i>	
• Andere	

GARAGE

STOPCONTACTEN	AANTAL	SCHAKELAARS	AANTAL
• Luidspreker		• Verlichting	
• Batterijlader		<i>2 à 3 schakelaars voor 1 lichtkring (1 naast de binnendeur, 1 naast elke garagepoort)</i>	
• Boormachine		• Verlichting boven werkbank	
• Elektrische zaagmachine		<i>1 verlichtingspunt met 1 schakelaar</i>	
• Andere		• Garagepoort	
		<i>Voorzie 1 schakelaar per poort als je ze elektrisch wil openen en sluiten</i>	
		• Tuinverlichting	
		• Andere	

COMFORTFUNCTIES	AANTAL
• Alles aan/uit-knop	
• Rookmelder	
• Thuisom-sfeer	
• Andere	

TIP!

Voorzie voldoende stopcontacten (6 enkelvoudige of 3 dubbele)

TIP!

De garage doet vaak ook dienst als hobbyruimte. Voorzie dan ook voldoende stopcontacten (minstens 3 tweevoudige).

TIP!

Ook de garagepoort kan draadloos bediend worden!

BUREAU

STOPCONTACTEN	AANTAL	SCHAKELAARS	AANTAL
• Computer		• Verlichting	
• Antwoordapparaat		<i>1 schakelaar voor 1 lichtkring</i>	
• Televisie		• Bibliotheek- of wandkastverlichting	
• Bureau lamp		<i>1 schakelaar voor 1 lichtkring</i>	
• Stofzuiger		• Rolluiken	
• Luidspreker		<i>Indien elektrisch aangestuurd, voorzie dan 1 schakelaar</i>	
• Andere		• Andere	

AANSLUITINGEN	AANTAL
• Computer	
• Binnenpost deurtelefoon of videofoon	
• Telefoon	
• Modem	
• Fax	
• Luidspreker	
• Andere	



TIP!

Bedenk dat het bureau het hart van het thuisnetwerk kan worden. Alle computers, een printer... kunnen op hetzelfde netwerk aangesloten worden.

TIP!

Voorzie minstens 8 enkele (of 2 viervoudige) stopcontacten.

NACHTHAL

STOPCONTACTEN	AANTAL	COMFORTFUNCTIES	AANTAL
• Stofzuiger		• Oriëntatieverlichting	
<i>Eén of meerdere, afhankelijk van de oppervlakte</i>		• Bewegingsmelder	
• Andere		• Plasroute	
		• Rookmelder	
		• Andere	

AANSLUITINGEN	AANTAL	SCHAKELAARS	AANTAL
• Binnenpost deurtelefoon of videofoon		• Trap	
• Andere		<i>2 schakelaars (boven en beneden) voor 1 lichtkring</i>	
		• Hal boven	
		<i>2 à 3 schakelaars (naast elke deur en naast trap) voor 1 lichtkring of met bewegingsmelder</i>	
		• Andere	



SLAAPKAMER OUDERS

STOPCONTACTEN	AANTAL	COMFORTFUNCTIES	AANTAL
• Wekkerradio		• Paniektoets	
• Nachtlampjes		• Alles aan/uit-knop	
• Stofzuiger		• Dimmers voor sfeersturing	
• Televisie		• Andere	
• DVD			
• Video			
• Telefoon			
• GSM-lader			
• Zonnebank			
• Andere			

AANSLUITINGEN	AANTAL	SCHAKELAARS	AANTAL
• Telefoon		• Plafond	
• Televisie		• 1 of 2 schakelaars voor 1 lichtkring (1 bij de deur, 2 bij hoofdeinde bed)	
• Luidspreker		• Bij het bed	
• Internet		• 2 schakelaars voor 1 lichtkring	
• Andere		• Aan garderobekasten	
		• 1 schakelaar voor 1 lichtkring	
		• Rolluiken	
		• Indien elektrisch aangestuurd, voorzie 1 schakelaar	
		• Tuinverlichting met controlelampje	
		• Andere	



TIP!

Voorzie hier minimum 3 tweevoudige stopcontacten.

DRESSINGROOM

COMFORTFUNCTIES	AANTAL	SCHAKELAARS	AANTAL
• Bewegingsmelder		• 1 schakelaar	
• Andere		• Andere	

KINDERKAMER

STOPCONTACTEN	AANTAL	COMFORTFUNCTIES	AANTAL
• Babyfoon		• Oriëntatieverlichting	
• Wekkerradio		• Andere	
• Nachtlampje			
• Bureaulamp			
• Stofzuiger			
• Luidspreker			
• Computer			
• Televisie			
• Andere			

AANSLUITINGEN	AANTAL	SCHAKELAARS	AANTAL
• Televisie		• 1 of 2 schakelaars voor 1 verlichtingspunt / bij deur, 1 bij het hoofdeinde van het bed	
• Telefoon		• 1 wandverlichtingspunt of spots boven wastafel met 1 schakelaar	
• Computer		• Rolluiken	
• Luidspreker		• Indien elektrisch aangestuurd, voorzie 1 schakelaar	
• Internet		• Andere	
• Andere			

TIP!

Met behulp van een bewegingsmelder kan de verlichting automatisch aan- en uitgeschakeld worden.

TIP!

Op de slaapkamer van de kinderen voorzie je minimum 3 tweevoudige stopcontacten. Voorzie alvast datacom-, telefoon-, internet- en tv-aansluiting.

TIP!

Vergeet niet om rekening te houden met eventuele extra kinderkamers.

BADKAMER

STOPCONTACTEN	AANTAL	COMFORTFUNCTIES	AANTAL
• Haardroger		• Bewegingsmelder	
• Scheerapparaat		• Ventilatie	
• Elektrische tandenborstel		• Oriëntatieverlichting	
• Stofzuiger		• Andere	
• Luidspreker			
• Andere			

AANSLUITINGEN	AANTAL	SCHAKELAARS	AANTAL
• Luidspreker		• Plafond	
• Andere		<i>1 schakelaar voor 1 lichtkring</i>	
		• Boven wastafels	
		<i>1 à 2 schakelaars voor 1 lichtkring</i>	
		• Andere	

DOUCHERUIMTE

STOPCONTACTEN	AANTAL	AANSLUITINGEN	AANTAL
• Haardroger		• Luidspreker	
• Scheerapparaat		• Andere	
• Extra elektrisch verwarmingselement			
• Andere			

SCHAKELAARS	AANTAL
• 1 schakelaar voor 1 lichtkring	
• Draadloze schakelaar	
• Andere	



TIP!

In de badkamer voorzie je een 4-tal enkele (of 2 dubbele) stopcontacten. Denk ook aan ventilatie, deze slaat automatisch aan en blijft even werken na het uitschakelen van het licht.

ZOLDER

STOPCONTACTEN	AANTAL	SCHAKELAARS	AANTAL
• 2 stopcontacten		• 1 schakelaar voor 1 lichtkring	
• Andere		• Andere	

KELDER

STOPCONTACTEN	AANTAL	SCHAKELAARS	AANTAL
• Per ruimte 1 dubbel, spuitwaterdicht stopcontact		• Per ruimte 1 schakelaar of bewegingsmelder per lichtkring	
• Andere		• Andere	

COMFORTFUNCTIES	AANTAL
• Bewegingsmelder	
• Andere	

TIP!

De meeste zolders worden bij nieuwbouw nog niet ingericht als een specifieke leefruimte. Voorzie daarom best nu reeds de nodige loze leidingen en enkele stopcontacten.

TUIN

STOPCONTACTEN	AANTAL	SCHAKELAARS	AANTAL
• Verplaatsbare schijnwerpers		• Bij de voordeur op buitenmuur	
• Verlichting vijver of fontein		<i>l of meerdere lichtpunten (eventueel met bewegingsmelder)</i>	
• Elektrische grasmaaier		• Tuinhuis	
• Elektrische heggenschaar		<i>l lichtkring met schakelaar</i>	
• Kerstversiering		• Tuinverlichting	
• Luidspreker		<i>l of 2 schakelaars per lichtkring</i>	
• Andere		<i>(l in de woonkamer, l in de keuken)</i>	
		• Andere	

AANSLUITINGEN	AANTAL
• Deurbel	
• Buitenpost deurtelefoon	
• Buitenpost videfoon	
• Andere	



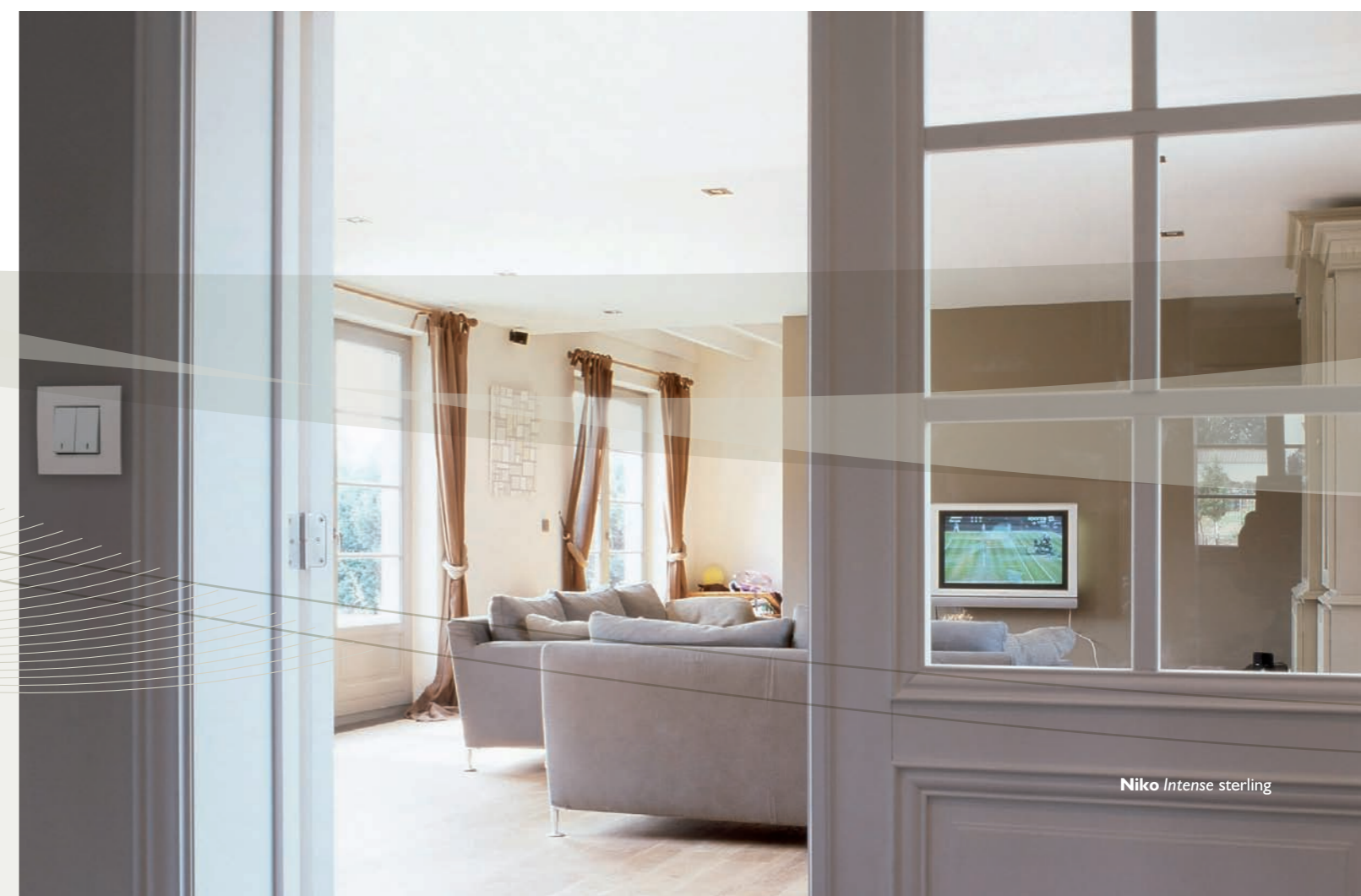
TIP!

Voorzie op het terras minstens 2 dubbele, waterdichte stopcontacten met deksel.

ANDERE RUIMTE: ...

STOPCONTACTEN	AANTAL	SCHAKELAARS	AANTAL

AANSLUITINGEN	AANTAL



NOTA'S

Lined writing area for page 24

NOTA'S

Lined writing area for page 25

“Niko nv ontwerpt en produceert vooruitstrevende oplossingen voor elektrisch schakelmateriaal, lichtregeling, domotica, deurtelefonie en videofonie. Wereldwijd kiezen zowel particuliere als professionele klanten voor Niko's kwaliteitsoplossingen omwille van het installatiecomfort, het gebruiksgemak en het design.

Niko commercialiseert zijn oplossingen in heel Europa vanuit vestigingen in België, Frankrijk, Nederland, Slowakije en Spanje, maar ook via distributeurs over heel de wereld. Het bedrijf werd opgericht in 1919 en telt vandaag meer dan 550 medewerkers.”

niko
Illuminating ideas.



Niko Design

Tijdloze en functionele vormgeving.



Niko Lighting

Verlichting. Hoe, waar en wanneer je het wil.
Ons aanbod is grenzeloos.



Niko Energy

Een reeks energiebesparende oplossingen die verlichting en temperatuur regelen.



Niko Access

De toegang tot je woon- en werkomgeving, je hebt ze volledig zelf in de hand.



Niko Safety

Hoogkwalitatieve meldingsystemen die je onveiligheidsgevoel van de kaart vegen.



Niko Media

Flexibele oplossingen voor telefonie, muziek en televisie. Leef voluit.



Niko Intelligence

Huisautomatisering. Ingenieur en gebruiksvriendelijk.

Meer informatie?
Niko staat voor je klaar.

Niko nv

Industriepark West 40
BE-9100 Sint-Niklaas, België
sales@niko.be
tel. +32 3 760 14 70
fax +32 3 777 71 20
www.niko.be

Niko Nederland

Postbus 260
4200 AG Gorinchem
Stephensonweg 6b
NL-4207 HB Gorinchem
tel. +31 183 64 06 60
fax +31 183 64 06 80
www.niko.nl